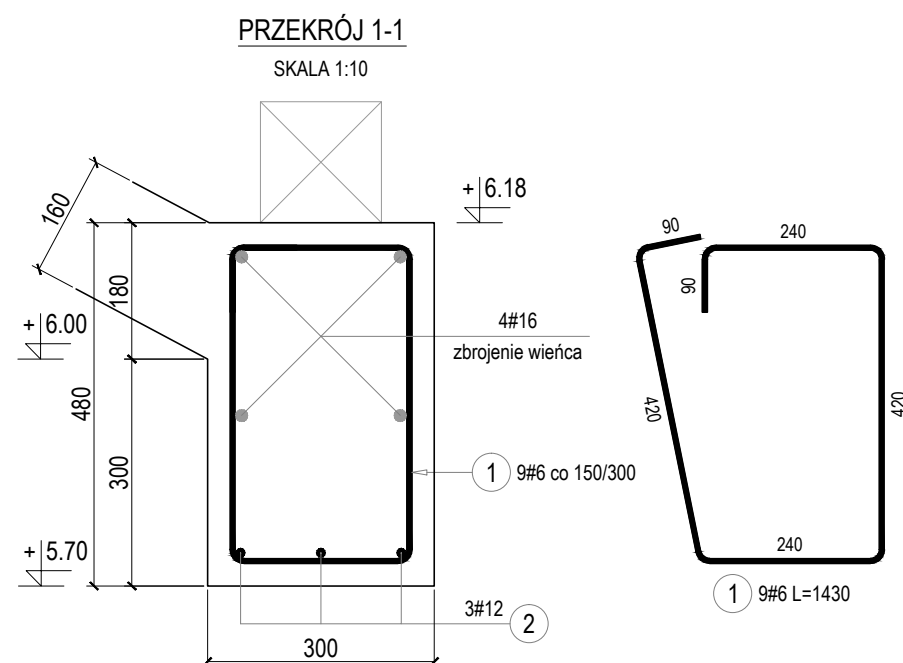
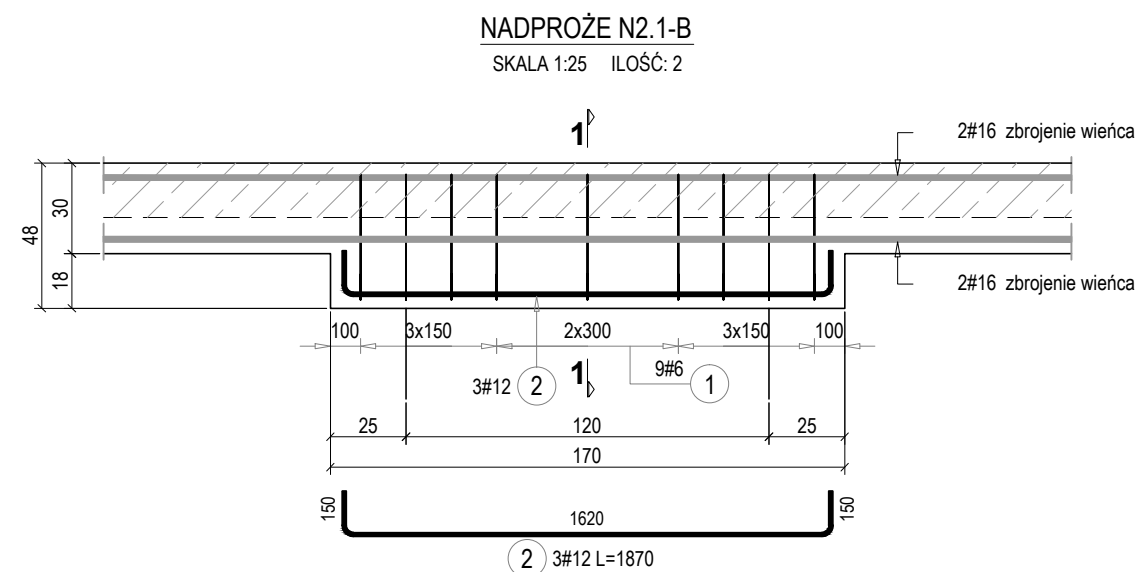


ZESTAWIENIE STALI ZBROJENIOWEJ _ NADPROŻE N2.2-B						
Poz.	Długość (mm)	Liczba			Długość łączna (m)	
		w elemencie	elementów	ogółem	A-IIIIN	
					# 6	# 12
3	3430	3	1	3		10,3
4	1430	18	1	18	25,7	
Długość wg średnic (m)					25,7	10,3
Masa 1 m pręta (kg/m)					0,22	0,89
Masa łączna wg średnic (kg)					5,7	9,1
Masa łączna wg gatunku stali (kg)					14,9	
Ogółem (kg)					15	

ZESTAWIENIE STALI ZBROJENIOWEJ _ NADPROŻE N2.3-B						
Poz.	Długość (mm)	Liczba			Długość łączna (m)	
		w elemencie	elementów	ogółem	A-IIIIN	
					# 6	# 12
5	6550	3	1	3		19,7
6	1430	34	1	34	48,6	
Długość wg średnic (m)					48,6	19,7
Masa 1 m pręta (kg/m)					0,22	0,89
Masa łączna wg średnic (kg)					10,8	17,4
Masa łączna wg gatunku stali (kg)					28,2	
Ogółem (kg)					28	



ZESTAWIENIE STALI ZBROJENIOWEJ _ NADPROŻE N2.1-B						
Poz.	Długość (mm)	Liczba			Długość łączna (m)	
		w elemencie	elementów	ogółem	A-IIIIN	
					# 6	# 12
1	1430	9	2	18	25,7	
2	1870	3	2	6		11,2
Długość wg średnic (m)					25,7	11,2
Masa 1 m pręta (kg/m)					0,22	0,89
Masa łączna wg średnic (kg)					5,7	10,0
Masa łączna wg gatunku stali (kg)					15,7	
Ogółem (kg)					16	

UWAGI:


1. Rysunek przedstawia jedynie elementy konstrukcyjne. Należy go rozpatrywać łącznie z pozostałymi rysunkami konstrukcji oraz odpowiednimi projektami branżowymi.

2. Dane materiałowe:

BETON:	B30 (C25/30)
Uziarnienie:	Dmax=16mm
Klasa ekspozycji:	XC1
STAL:	A-IIIN (B500SP)
OTULINA:	30mm

3. Przy wykonywaniu elementów żelbetowych uwzględnić instalację uziemienia budynku zgodnie z projektem branży elektrycznej .

4. (* -0.50) - Oznacza dolny poziom belki / wieńca:

 Projektowanie Architektoniczne Krzysztof Petrus ul. Morgowska 4d 41-408 Mysłowice		T: +48 504 639 835 E: kpe@kpe.com.pl	
Nazwa	Rewitalizacja centrum Gogółowej wraz z budową budynku wielofunkcyjnego, parkingów, miejsc postojowych i zagospodarowaniem terenu.	Nr rys.	KB-306/B
Adres	44-323 Gogółowa, ul. Wiejska 28, dz. nr 505, 577, 798, 799, 800, 801, 802	Skala	1:25, 1:10
Tytuł	Nadproża N2.1, N2.2 i N2.3 - segment B	Data	12/2020
<div style="display: flex; justify-content: space-between;"> spec. nr upr. podpis </div>			
Projektant:	mgr inż. Michał Skorupa	konst-bud	SLK/4258/ POOK/12
Sprawdzający:	mgr inż. Jerzy Kojzar	konst-bud	198/92
Prawa autorskie zastrzeżone. Przerobowywanie, uzupalnianie, odpowiadanie niniejszego rysunku komuników bez pisemnej zgody autora jest zabronione.		Faza	PT
		Branża	konstrukcja
		Nr strony	